



# CLERAD

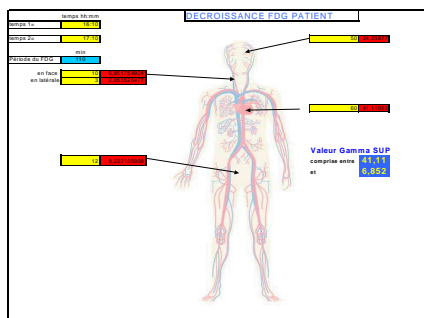
**PC électromédical  
et logiciels  
associés**

## Support électromédical : PC Panasonic



- **Electromédical**
- **Portable, Compact et Tactile**
- **Sur batterie**
- **Support préférentiel des logiciels CLERAD**
- **Liaison filaire par boîtier USB spécifique**

## Logiciels associés

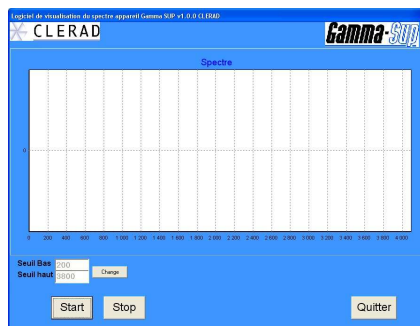
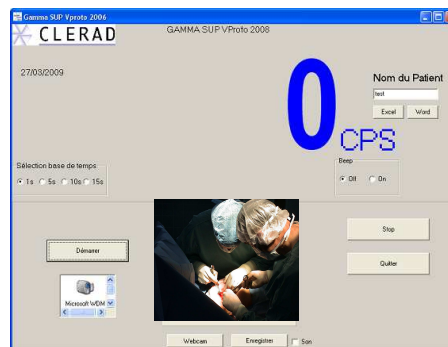


Logiciel de calcul de la décroissance exponentielle de l'Activité du FDG

Lors de la détection des métastases pendant l'acte chirurgical d'une durée de 1h30, il est impératif de savoir déconvoluer la décroissance du FDG (la demi vie = 110 min).

### Logiciel adapté au boîtier Gamma Sup lors du comptage

Lors de l'acte chirurgical, ce logiciel intégré au PC électromédical permet de filmer la procédure et de sauvegarder informatiquement toutes les données de comptage. Cela permet ainsi de réaliser une traçabilité informatique de l'intervention.



### Logiciel de visualisation de spectre

Ce logiciel intégré au PC électromédical permet de visualiser le spectre et vérifier la position du pic photoélectrique associé à une sonde pour n'importe quelle source en quelques secondes. Cela permet de vérifier le bon fonctionnement de la sonde.