

■ ■ ■ Fabriqué en Allemagne

mie-scintron.com/picola

PICOLA SCINTRON

Gamma caméra compacte

PICOLA SCINTRON

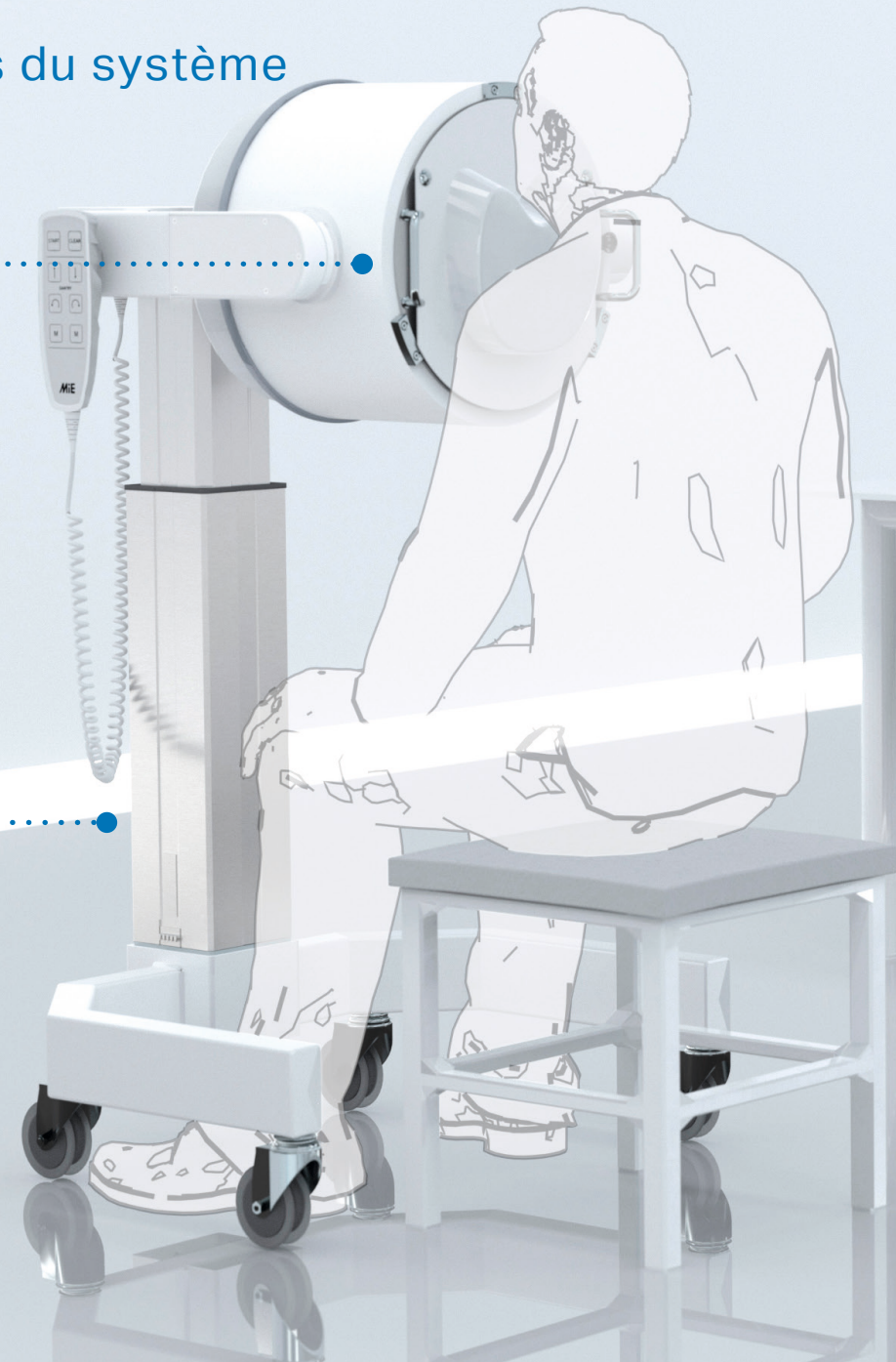
Points forts du système

Détecteur numérique

- ▶ Champ de 25,4 cm avec 37 photomultiplicateurs pour une excellente résolution
- ▶ Blindage au plomb pour des énergies allant jusqu'à 400 keV
- ▶ Détecteur électronique FRED (Fast Response Enhanced Detector)
- ▶ Cristal de scintillation NaI(Tl)
- ▶ Scintigraphie de la thyroïde (Tc-99m, I-123, I-131) avec calcul d'absorption

Faible encombrement

- ▶ Minimum d'espace requis : largeur 80 cm / profondeur 72 cm
- ▶ Télécommande magnétique avec fonctionnalité d'acquisition marche/arrêt
- ▶ Inclinaison du détecteur de 90° crânial à 90° caudal
- ▶ Réglage rapide et silencieux de la hauteur et de l'inclinaison du détecteur pour un positionnement exact du patient



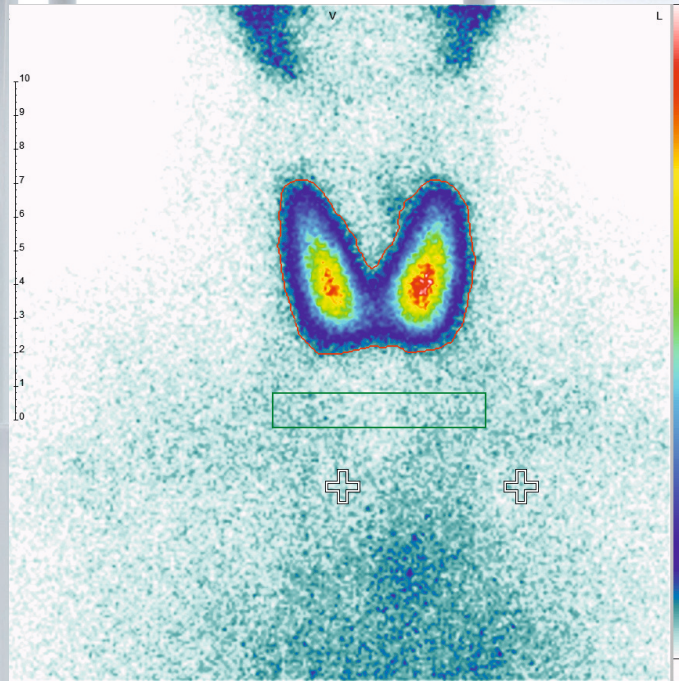
SCINTRON 7 NM

Points forts du logiciel

Le logiciel SCINTRON contient une grande variété de programmes spécifiques aux organes. De plus, des outils de traitement généraux permettent d'évaluer les études selon votre besoin.

La quantification et la visualisation sont facilitées par la structure intuitive du programme et l'accès rapide aux écrans de résultats. Les masques individuels et les fonctions d'exportation complètent les résultats pour correspondre à vos exigences cliniques et à la documentation.

Le système SCINTRON comprend une interface DICOM pour une communication transparente avec les SIR/SIH et le PACS. Le poste de travail permet l'acquisition et le traitement en parallèle pour un gain de temps dans la routine de travail.



Absorption thyroïdienne

- ▶ Sélection libre d'appareils de mesure de l'activité des seringues tels que caméra ou activimètre
- ▶ Organisation simple des données sur les seringues à l'aide de nombres qui permettent l'étalonnage rapide de plusieurs seringues d'affilée
- ▶ Mise en place des marqueurs anatomiques après l'acquisition de la thyroïde
- ▶ Traitement des acquisitions (calcul du ratio pré/post)
- ▶ Type, taille et emplacement du ROI sélectionnable, utilisation simple du programme

Test de l'iode radioactif

- ▶ Calcul de la dose de thérapie individuelle à partir des acquisitions de test à l'I-131
- ▶ Détermination de la demi-vie efficace de plusieurs mesures d'absorption d'iode
- ▶ Calcul à partir d'une seule mesure après 5 à 8 jours d'application de la capsule
- ▶ Calcul avec une mesure après 24h avec des valeurs de demi-vie par défaut

NOS SERVICES

SAV et Maintenance

Dédiée au domaine de la Médecine Nucléaire depuis près de 40 ans, l'entreprise MIE dispose d'un haut niveau de connaissances indispensables à ce dispositif. Au cours des dernières décennies, nous avons mis en place la ligne de production complète dans notre siège social en Allemagne, y compris le développement de logiciels, de matériels. Cela permet un accès direct aux experts de chaque département et un support rapide par téléphone et/ou à distance. De plus, nos partenaires locaux peuvent fournir un service immédiat sur place si nécessaire.



CLERAD
184 Boulevard Gustave Flaubert
63000 Clermont-Ferrand
France

Tel. +33 4 73 74 62 40
Fax +33 4 73 74 62 44

clerad@clerad.fr
www.clerad.fr



MiE GmbH
Hauptstrasse 112
23845 Seth
Germany

Tel. +49 4194 9977 0
Fax +49 4194 9977 55

mie@miegermany.de
www.mie-scintron.com



mie-scintron.com/picola